

LA FILIÈRE FORÊT-BOIS

QUELS MÉTIERS ?

En 2025, près de 30 000 personnes en Bretagne travaillent avec la forêt ou le bois, et exercent des métiers très diversifiés.

GESTION de la forêt

Le gestionnaire forestier

conseille le propriétaire sur la gestion de sa forêt (plan de gestion, aménagements forestiers, etc.).



L'entrepreneur en travaux sylvicoles

plante les arbres et gère l'entretien de la forêt (sélection d'espèces, taille, etc.).



La naturaliste

réalise des suivis et des inventaires de la faune (animaux), flore (végétaux) et fonge (champignons), en forêt.



La pépiniériste récolte et achète les graines, fait pousser les plants dans des pépinières avant que les arbres ne soient plantés en forêt.



RÉCOLTE et CULTURE de GRAINES et de PLANTES

Le scieur

découpe les grumes (troncs coupés) en planches ou poutres.



Le menuisier et la charpentière

fabriquent et posent des objets et structures en bois.



TRANSFORMATION du BOIS

L'entrepreneuse en exploitation forestière (ou bûcheronne)

coupe les arbres et emmène les grumes vers les zones de chargement.



EXPLOITATION du BOIS

La négociante en bois achète les arbres sur pied ou abattus pour les revendre.



LE SAVIEZ-VOUS ?

Il existe plein d'autres métiers liés à la forêt et au bois : conducteur-riche d'engins forestiers, designer, ébéniste, garde forestier-ère, ingénieur-e forestier-ère, tonnelier-ère...

CHIFFRE CLÉ

3 000 entreprises font vivre cette filière de l'amont à l'aval.

ARBRE ET FORÊT ESSENTIELS AU VIVANT

L'arbre et la forêt offrent de nombreux bénéfices à l'ensemble du vivant, y compris à l'être humain (services écosystémiques écologiques, socio-culturels, économiques et de santé).



LOISIRS

Accueil du public dans les forêts pour diverses activités : sport, cueillette, art, etc.

BOIS

Production de bois, un matériau écologique, pour la construction, l'ameublement, l'industrie, le chauffage, etc.

BIEN-ÊTRE

Amélioration de la santé physique et morale impactant la qualité de vie.

PATRIMOINE

Lieu de culture, d'histoire et terre de nombreuses légendes bretonnes. Façonne les paysages d'un territoire.

SOL

Enrichissement du sol par décomposition du bois mort et aide à la structuration du sol par les micro-organismes forestiers.

BIODIVERSITÉ

Lieu d'habitation et de circulation pour de nombreuses espèces forestières, qui y trouvent aussi leur nourriture.

LE SAVIEZ-VOUS ?

La forêt est une vraie alliée santé !

Certains composés organiques volatils (COV) libérés par les arbres sont antimicrobiens et permettent de renforcer nos défenses immunitaires.

CHIFFRE CLÉ

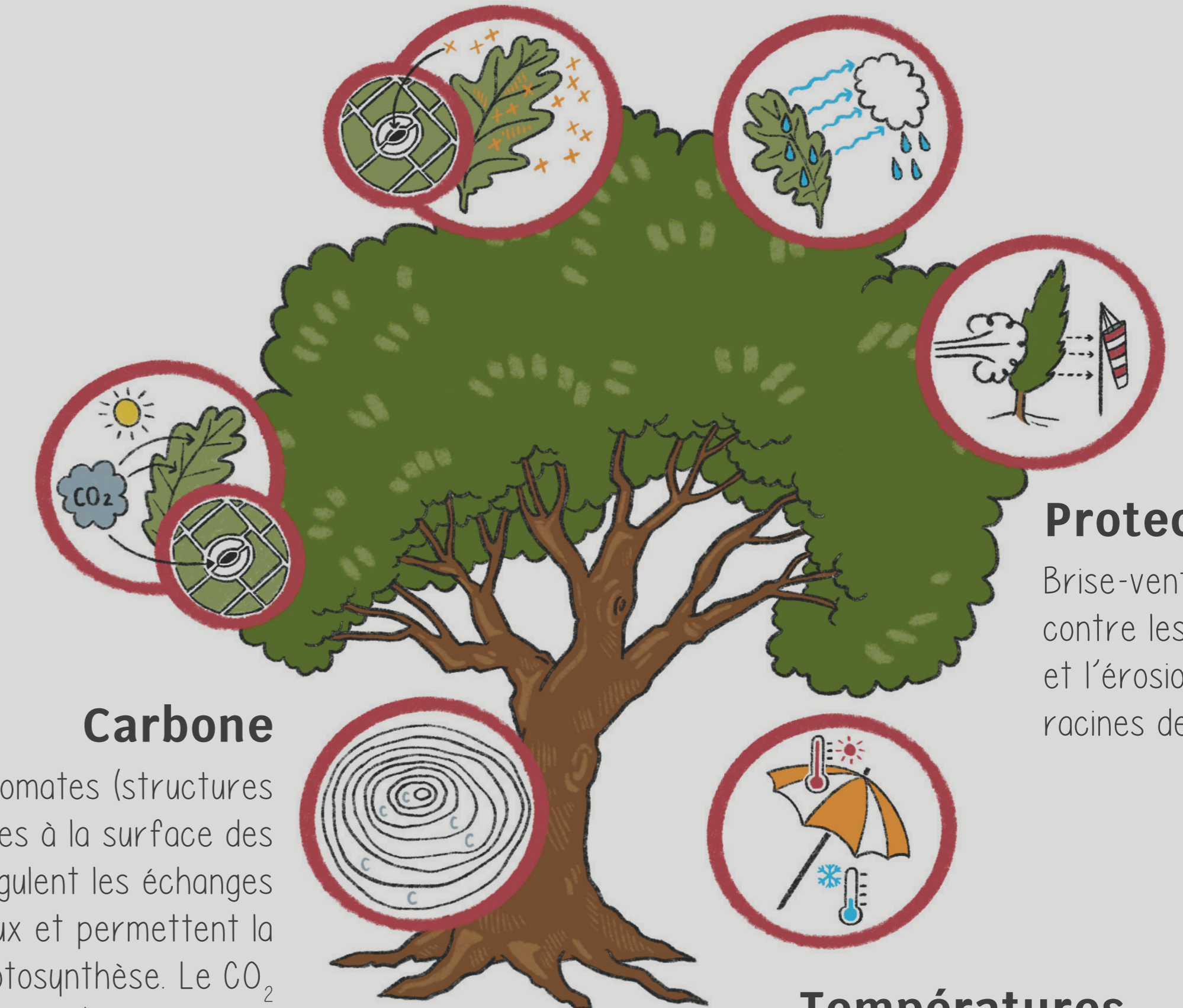
Les forêts françaises stockent **88 millions de tonnes de CO₂** chaque année¹.

Purification de l'air par filtration des polluants atmosphériques.

Régulation du cycle de l'eau. Amélioration de la qualité de l'eau grâce au pouvoir filtrant des arbres et du sol forestier.

Air

Eau



Carbone

Les stomates (structures microscopiques à la surface des feuilles) régulent les échanges gazeux et permettent la photosynthèse. Le CO₂ est absorbé. L'arbre stocke le carbone (C) dans ses cernes et l'O₂ est rejeté dans l'air.

Protection

Brise-vent et protection contre les inondations et l'érosion grâce aux racines des arbres.

Températures

Diminution des températures sous couvert arboré.

CHANGEMENT CLIMATIQUE EN BRETAGNE

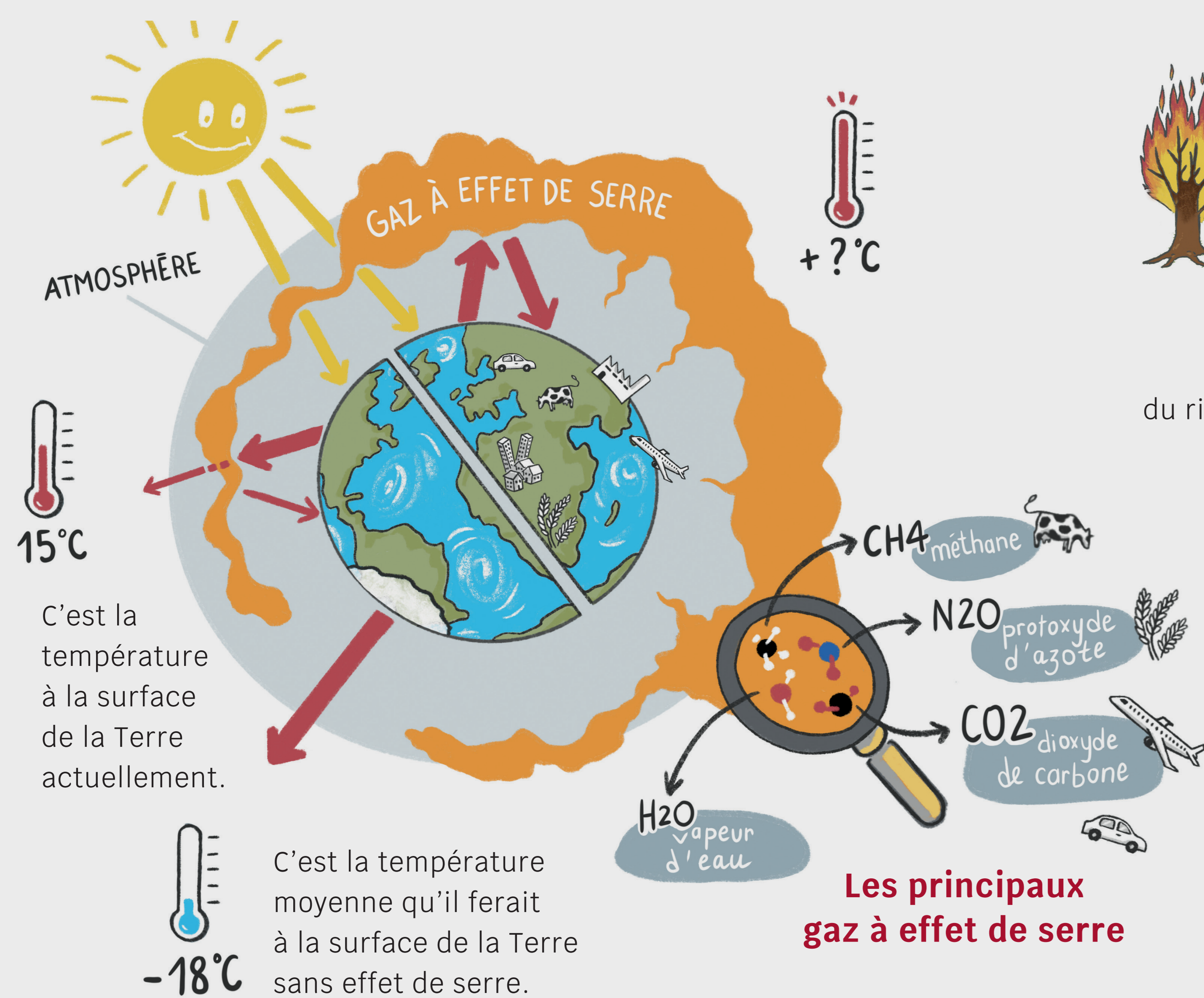
L'effet de serre

Quand les rayons du soleil traversent l'atmosphère pour atteindre la surface de la Terre, elle se réchauffe.

La Terre renvoie alors la chaleur dans l'espace sous forme de rayons infrarouges.

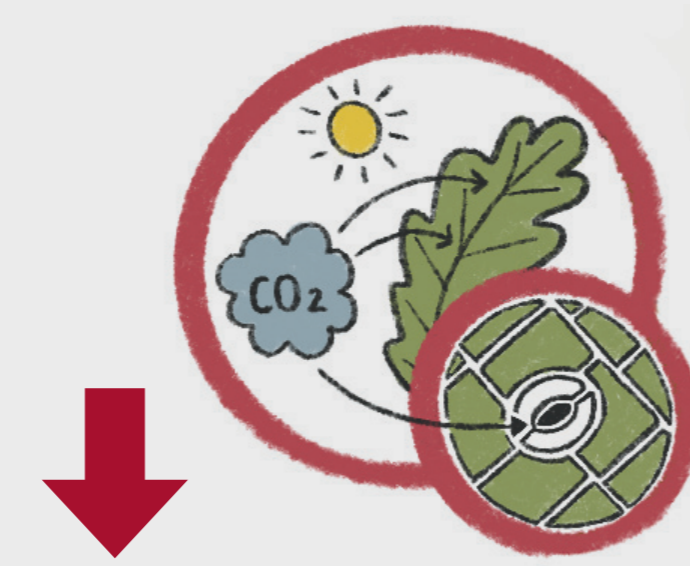
Les gaz à effet de serre (GES) absorbent ces rayons infrarouges et les réémettent vers la Terre : la température augmente.

L'effet de serre est un phénomène naturel qui est amplifié par les émissions de gaz à effet de serre produites par les activités humaines.



+4°C en 2100

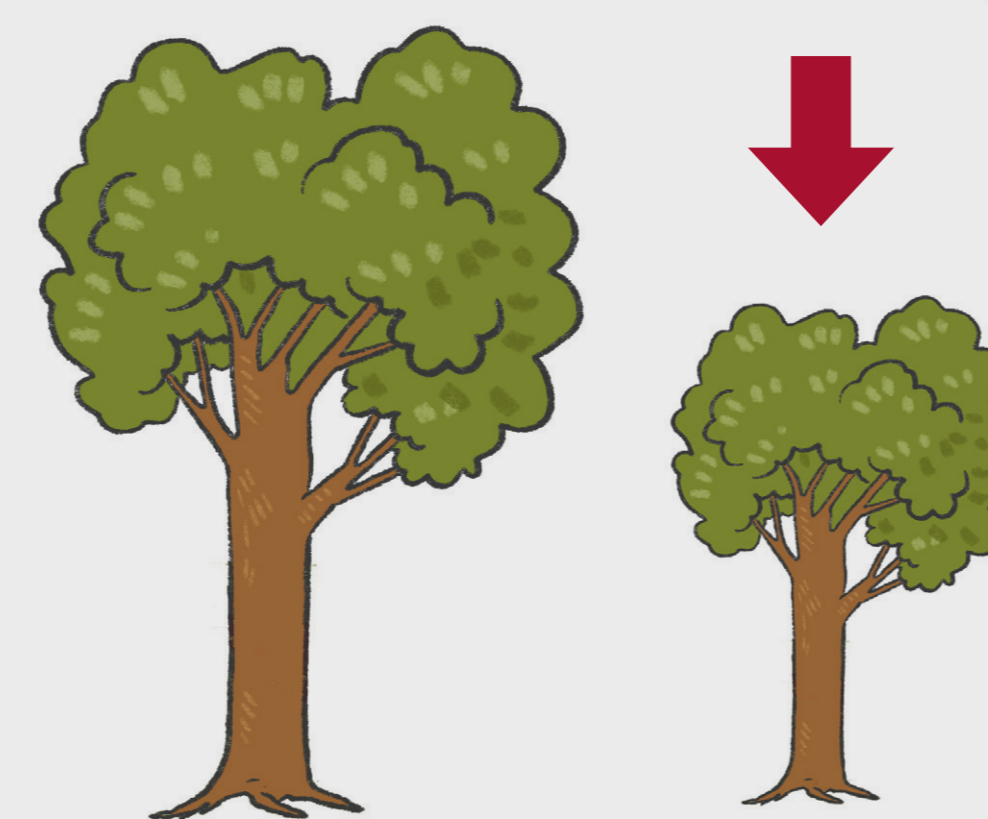
LA FORÊT VICTIME DU CHANGEMENT CLIMATIQUE



Diminution de la photosynthèse (fermeture des stomates)



Augmentation du risque incendie



Diminution de la croissance des arbres

LA FORÊT UNE SOLUTION FONDÉE SUR LA NATURE (SFN)*

+?°C en 2100

LE SAVIEZ-VOUS ?

Le changement climatique est favorable à la prolifération des organismes pathogènes et ravageurs des arbres. Mais leurs dégâts peuvent être diminués par la diversité des essences d'arbres plantés.

CHIFFRE CLÉ

La Bretagne compte 460 000 hectares de forêt sur son territoire¹.

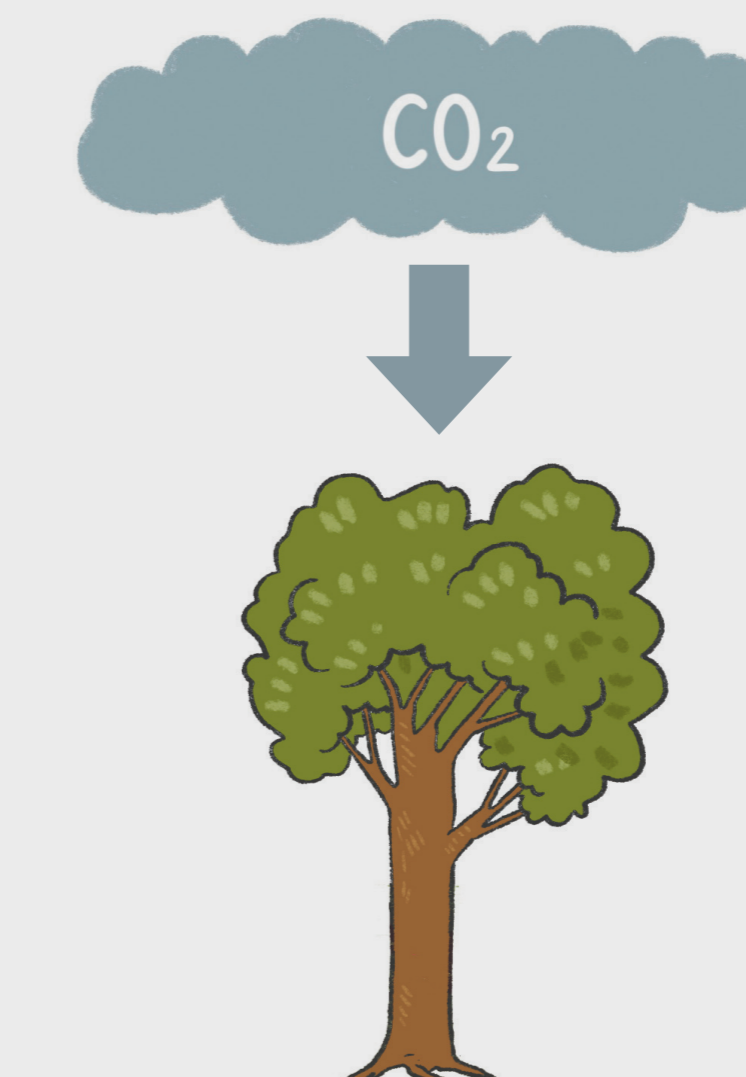


Créer de la biodiversité (planter différentes essences adaptées aux climats futurs)



3 rôles dans le cycle du carbone

Stockage



Séquestration



Substitution

(matériau et source d'énergie moins émissifs en GES)



LA BIODIVERSITÉ FORESTIÈRE BRETONNE

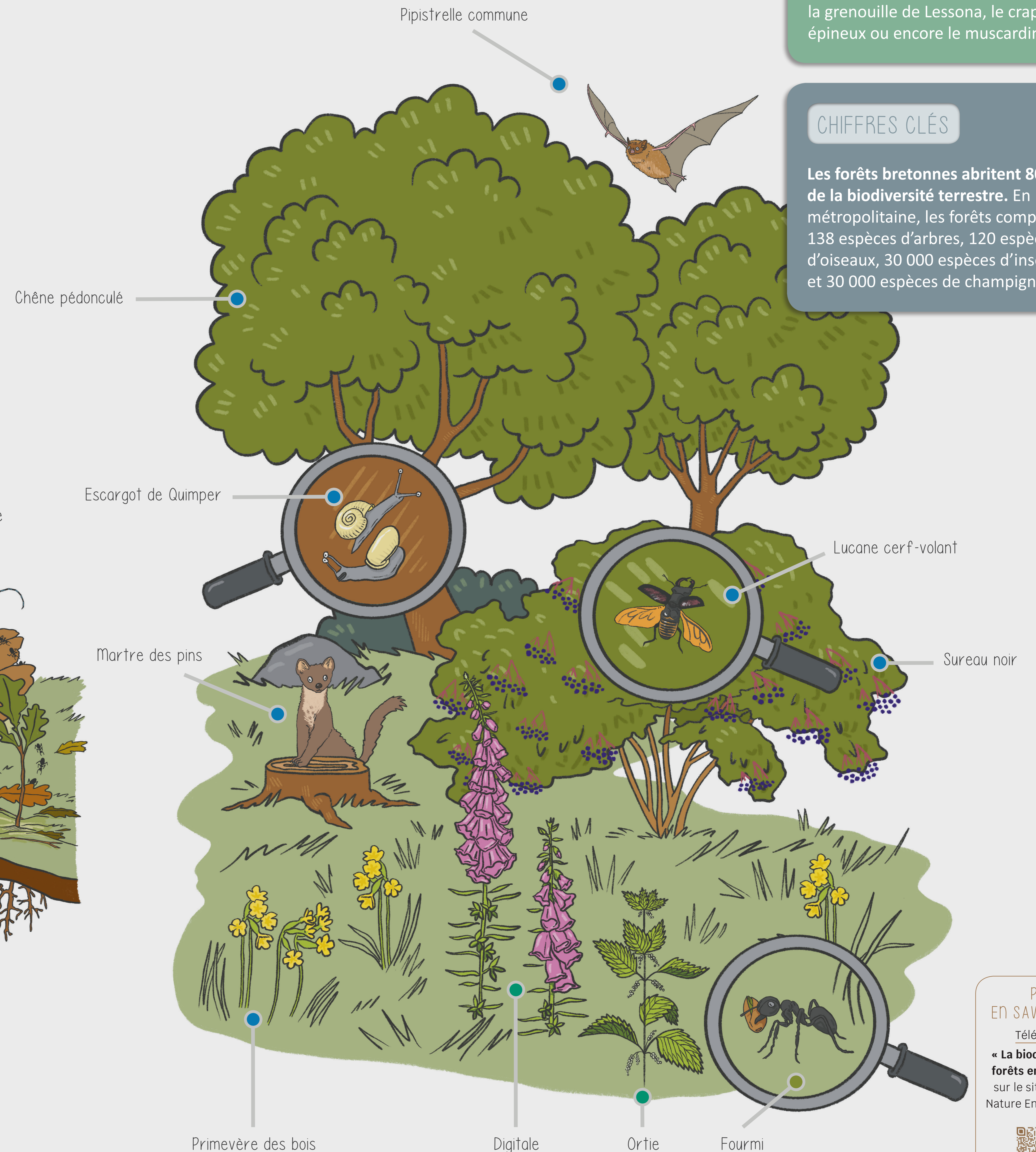
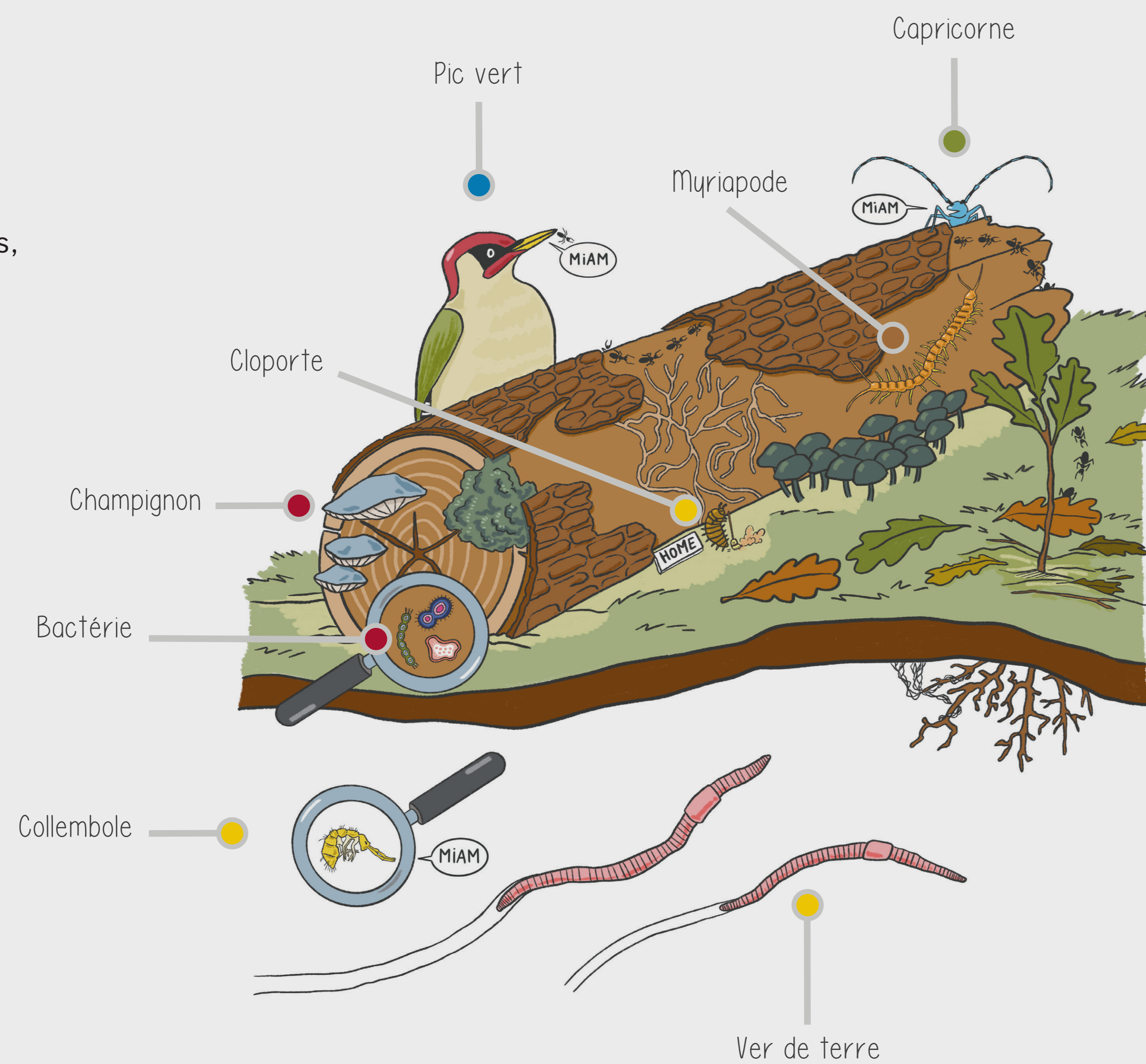
La Bretagne est une région pourvue d'une grande biodiversité qu'il faut préserver.

RISQUES DE L'ÉROSION DE LA BIODIVERSITÉ FORESTIÈRE

- La destruction des habitats forestiers comme les dendromicrohabitats (trou, fente dans le tronc ou écorce décollée constituant un substrat particulier pour certaines espèces).
- L'homogénéisation des forêts.
- La substitution d'essences exotiques aux essences indigènes.
- La faible surface d'aires forestières protégées (à peine 1 % en Bretagne)¹.
- Le changement climatique.

Les êtres vivants sont classés en différents groupes (ou taxons) selon des critères morphologiques, écologiques et génétiques, c'est la taxonomie.

- Espèce
- Genre
- Famille
- Ordre/Sous-ordre
- Classe
- Règne/domaine



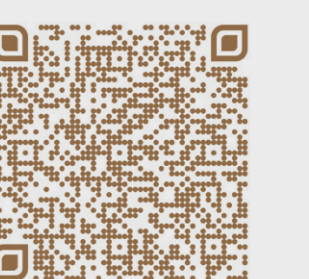
LE SAVIEZ-VOUS ?

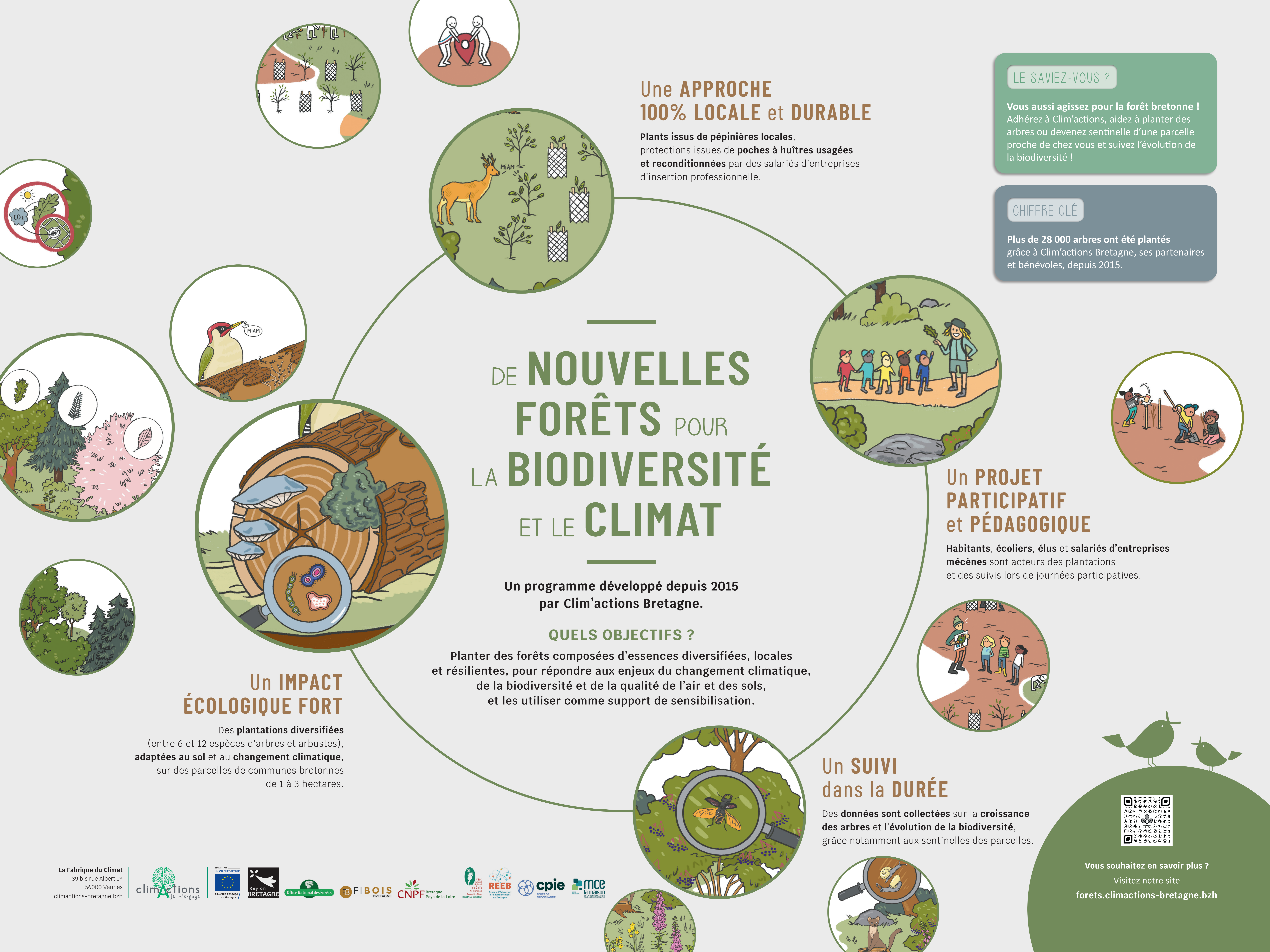
Les forêts bretonnes comportent une diversité d'habitats bien plus grande que d'autres régions comme l'Est de la France. On y accueille des espèces remarquables comme le carabe à reflet d'or, la couleuvre d'Esculape, la bécasse des bois, la pipistrelle de Nathusius, la grenouille de Lessona, le crapaud épineux ou encore le muscardin.

CHIFFRES CLÉS

Les forêts bretonnes abritent 80 % de la biodiversité terrestre. En France métropolitaine, les forêts comptent 138 espèces d'arbres, 120 espèces d'oiseaux, 30 000 espèces d'insectes et 30 000 espèces de champignons².

POUR EN SAVOIR PLUS...
Téléchargez
« La biodiversité des forêts en Bretagne »
sur le site de France Nature Environnement.





Une APPROCHE 100% LOCALE et DURABLE

Plants issus de pépinières locales, protections issues de **poches à huîtres usagées** et **reconditionnées** par des salariés d'entreprises d'insertion professionnelle.

LE SAVIEZ-VOUS ?

Vous aussi agissez pour la forêt bretonne ! Adhérez à Clim'actions, aidez à planter des arbres ou devenez sentinelle d'une parcelle proche de chez vous et suivez l'évolution de la biodiversité !

CHIFFRE CLÉ

Plus de 28 000 arbres ont été plantés grâce à Clim'actions Bretagne, ses partenaires et bénévoles, depuis 2015.

DE NOUVELLES FORÊTS POUR LA BIODIVERSITÉ ET LE CLIMAT

Un programme développé depuis 2015 par Clim'actions Bretagne.

QUELS OBJECTIFS ?

Planter des forêts composées d'essences diversifiées, locales et résilientes, pour répondre aux enjeux du changement climatique, de la biodiversité et de la qualité de l'air et des sols, et les utiliser comme support de sensibilisation.

Un PROJET PARTICIPATIF et PÉDAGOGIQUE

Habitants, écoliers, élus et salariés d'entreprises mécènes sont acteurs des plantations et des suivis lors de journées participatives.

Un SUIVI dans la DURÉE

Des données sont collectées sur la croissance des arbres et l'évolution de la biodiversité, grâce notamment aux sentinelles des parcelles.

Un IMPACT ÉCOLOGIQUE FORT

Des **plantations diversifiées** (entre 6 et 12 espèces d'arbres et arbustes), **adaptées au sol** et au **changement climatique**, sur des parcelles de communes bretonnes de 1 à 3 hectares.

